

NOSAI



わかやま

4

2021
no.16

備えの種をまこう。

水稲共済は令和3年産をもって一筆方式が廃止となります。



※ JAや受託作業者の乾燥調製施設の計量結果又は青色申告書等のいずれかにより年産ごとの収穫量が1年以上適正に確認できる場合をいいます。

はい

はい

2 全相殺方式

補償内容

農業者ごとに、計量データによる減収量が基準収穫量の1割（最高補償割合9割を選択）を超えた場合に共済金を支払います。

補償割合

9割の他に8割、7割があります。

特徴

収穫量の概ね全量を次の方法で把握出来る方が加入対象です。

- ① 乾燥調製（粃すり等）を委託するJAや業者からの計量データ
- ② 青色申告書等からの計量データ

1 収入保険

補償内容

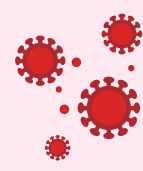
保険期間の収入が基準収入（基本過去5年間の平均収入を言います）の9割（最高の補償割合を選択した場合）を下回った場合に補償します。新型コロナウイルスの影響等、農業者の経営努力では避けられないさまざまな要因による収入減少を補てんします。



● 農産物を出荷できず収入が大幅に下がった



● 低価格でしか取り引きしてくれなかった



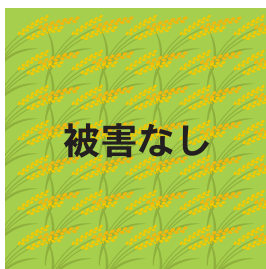
● 新型コロナウイルスの影響で収入が下がった

標準 一筆全損特例

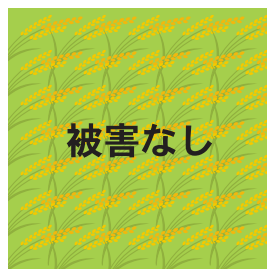
上記2、3、4の全ての方式に附帯されています。（標準）

全損（収穫皆無）になった耕地がある場合、7割部分をお支払いする特例です。

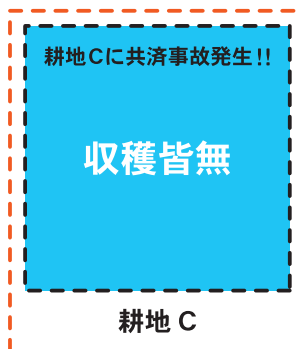
【例】…耕地Cのみが、イノシシにより全損（収穫皆無）の被害を受けた場合



耕地A



耕地B



耕地C



耕地C

ピッタリの「農業保険」を選ぼう

スタート

青色申告をしている

いいえ

乾燥調製施設に概ね全量依頼している

いいえ

4 地域インデックス方式

補償内容

農業者ごとに、自然災害による損害が発生した場合であって、国が公表する市町村ごとの統計単収が基準単収の9割（最高補償割合9割を選択）を下回った場合に共済金を支払います。

補償割合

9割の他に8割、7割があります。

特 徴

個人の被害状況に関係なく、市町村ごとに被害申告のあったすべての農家に同じ条件で共済金を支払います。

3 半相殺方式

補償内容

農業者ごとに、耕地ごとの減収量の合計が基準収穫量の2割（最高補償割合8割を選択）を超えた場合に共済金を支払います。

補償割合

8割の他に7割、6割があります。

特 徴

一筆方式とほぼ同様の評価方法となるので、現地調査を実施します。

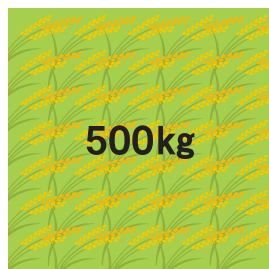
選択 一筆半損特約

上記2、3、4の全ての方式に附帯できます。（選択）

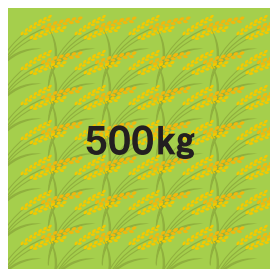
半損以上になった耕地がある場合、5割減収とみなし、2割部分をお支払いします。

【例】…半相殺方式加入・一筆半損特約附帯10aのほ場を3筆耕作する場合

※一枚のほ場だけに5割以上の被害が発生した時に共済金の支払対象となります。



耕地 A



耕地 B



耕地 C



耕地 C



加入申し込みが始まります!



※水稲共済加入申込書は、期日までにご提出ください。
 ※掛金等納入期限を過ぎると共済関係の解除となりますので、期日までの納入をお願いします。

5月10日～5月25日
 和歌山市・
 紀の川市・岩出市

掛金等納入期限
令和3年7月26日

4月25日～5月10日
 橋本市・伊都郡
 海南市・海草郡
 有田市・有田郡・御坊市
 日高郡(みなべ町を除く)

3月30日～4月15日
 田辺市・
 西牟婁郡・日高郡みなべ町

3月20日
～4月5日
 新宮市・東牟婁郡



● **水稲共済**
 (申込期間と対象地域)

申込期間	対象樹種	
4月15日～6月30日	令和4年産	うんしゅうみかん・もも・びわ・かき うめ・すもも・キウイフルーツ
	令和5年産	指定かんきつ

● **果樹共済**

- 果樹共済加入申込書は、期日までにご提出ください。
- 青色申告を行っている方は、収入保険へ加入することもできます。
- 果樹共済に加入した後も収入保険に切り替えることができますので、ご検討中の方は、NOSAIへご相談ください。

園芸施設共済は…

令和2年9月に続き、再び拡充!!
更なる補償拡充!

令和3年4月から

補償額の基礎となる資材の標準単価が引き上げられ、**万が一の被災時に手厚い補償を受けられるようになります!**

詳しくは組合ホームページもしくは最寄りのNOSAI事務所までお問い合わせください。





加入者の声



園芸施設共済 加入者の声

「事業を守っていくために園芸施設共済は必要だと思って加入しています」と話すのはかつらぎ町の森本英友さん。ハウス57棟でポット苗等の栽培を行っている。

昨年末の強風でハウス1棟の被覆材の大部分が破損する被害に遭った森本さん。「ポット苗を契約販売しており、開花時期を調整するための温度管理は欠かせない。ハウスに被害はあったものの、内作に被害が無くてよかった」と話す。

「園芸施設共済は、破損や、倒壊などの被害に遭った際の助けになってくれたらという思いで加入しています」と期待を語る。



森本園芸サービス株式会社
代表取締役 森本 英友さん

収入保険 加入者の声

株式会社Citrusでは、畑の荒廃を食い止めるため、遊休園を借り受け、またインターンシップや研修生を受け入れて、後継者の育成に力を入れている。「経営をしていくと、投資や人件費など必要なコストがかかるが、天候や市場価格など不安定な要素が多く、収入が安定しないので、非常にリスクがある」と話す。令和元年度は収量の減少や価格低下のため減収となったが、「収入保険の補てん金があり、助かりました」と佐々木さん。「新型コロナウイルス感染症の影響で収入が激減する業種が多い中、農業収入を補てんしてくれるのは収入保険だけです」と期待を寄せる。



佐々木さん(右)と
社員の東山春瑠さん(左)

農業生産法人 株式会社Citrus
代表取締役 佐々木 茂明さん

和歌山県からのお知らせ

一部落差別解消推進条例の一部改正

インターネットを利用した部落差別の解消をより一層推進するため、令和2年12月24日に条例の一部改正を行いました。

部落差別のない社会の実現にご協力よろしくお願ひします。

- ※ 詳しくは、人権局ホームページをご覧ください。
- ※ 右記QRコードからアクセスできます。



【同和問題(部落差別)の相談窓口】

(公財)和歌山県人権啓発センター
TEL…073-421-7830
FAX…073-435-5421

新型コロナ誹謗中傷対策条例を施行

誹謗中傷等が行われない社会の実現を目指し、令和2年12月24日から条例を施行しています。不確かな情報や根拠のない噂に惑わされず、行政等の正しい情報に基づき、人権に配慮した行動をお願いします。

- ※ 詳しくは、人権局ホームページをご覧ください。
- ※ 右記QRコードからアクセスできます。



【コロナ差別相談ダイヤル(県人権政策課)】

TEL…073-441-2563
FAX…073-433-4540

【問い合わせ先】 県人権政策課 TEL…073-441-2561 FAX…073-433-4540

ほっとトピックス

「より多くの人に わかやま山東のどぶろく」を

和歌山市

表紙

みやもと みちひろ
宮本 道啓さん

和歌山市の宮本道啓さんは、「わかやま山東のどぶろく」を製造・販売している。使用する米の栽培に始まり、醸造の全工程に至るまで自身で行っている。大学時代に醸造を学び、10年間勤務した酒造会社で経験を積んだ。その後も兼業農家を続けながら「いずれは自分の酒を造ってみたい」との気持ちを抱き続け、50歳になった一昨年一念発起、昨年8月に醸造免許を取得し、11月には初めてのどぶろくが完成した。

通常、原料には酒米を使用するが、宮本さんは「どぶろくの場合には米粒もそのまま口に入るため、米としての味わいも大切にしたい」と、食用米を使用しているのがこだわりだ。昨年未より販売を開始すると、特有のまろやかさと酸味が楽しめる

人気を集めている。

今後について「完成までの期間が気温などに左右されるので、まずは安定した品質で出荷できるようにし、より多くの人に手に取ってもらえたら嬉しいですね。そしていずれは日本酒にも挑戦したいですね」と笑顔で展望を語ってくれた。



※数量に限りがございます。予めご了承ください。

●宮本酒造場
TEL...073-478-0024
右記QRコードからもアクセスできます。



「加工品や先進技術で 地域に貢献したい」

紀の川市

たかひら まさひで
高平 昌英さん

紀の川市桃山町の株式会社八旗（はつき）農園は、先進技術を用いた高品質のモモ栽培や、モモをはじめとした和歌山産の果実の加工・販売に精力的に取り組んでいる。

当初はモモを栽培する農家で直売所を共同経営することからスタートしたが、平成26年に加工工場を開設したことを契機に法人化した。代表の高平昌英さんは、「加工場を作ったことにより、繁忙期以外にもパートさんに来てもらえるようになった」と話す。

素材の味を生かしたピューレは人気商品だという。

八旗農園では生産部門を設立し、若手農家を育成するとともに、新技術を用いた農法にも注力している。樹木に微弱な電気を刺激などを与えることで、樹勢を活性化させて果実の品質を向上させるニードル農法の導入は、モモ栽培では全国初の試みだ。

栽培したなかでも最高級品質のモモは「満天桃」と名付け贈答用に出荷している。高平さんは「加工場の稼働率を上げ雇用を安定させたい。また、新技術の導入を通じて地域に貢献できたら」と抱負を話す。





わかやま

「工夫で変えるみかん作り」

さかた ひろき
坂田 寛樹さん



「品種に合わせた剪定や摘果を心がけています」と語るのは、坂田寛樹さん。営農指導員として長年勤めたJAを昨年退職し、本格的に家業である農業（どの坂果樹園）を引継ぎ、ミカンや中晩柑計416アルを栽培する。坂田さんは、ミカンの夏の摘果作業の省力化や隔年結果を是正するために、「ふろしき樹冠上部摘果」を行っている。

日高川町



◀「ふろしき樹冠上部摘果」の様子

携わっていたもので、樹の上部を風呂敷のようにアグリシート（防草シート）で覆いシート内を遮光し、高温に保つことにより生理落果を助長する方法だ。「工夫ひとつで、炎天下での作業が軽減されるのは大きいです」と笑顔で話す。今年から収入保険に加入した坂田さんは、「農業は、自然災害はもちろん、技術だけではカバーできない様々なリスクがあるが、収入保険に加入したので安心して農業に取り組んでいきます」と話してくれた。

「安定した生産を目指して」

やまかわ よしあき
山川 義明さん



田辺市でイチゴを栽培している山川義明さんは3年前にUターン就農した。家業はウメとカンキツを栽培する農家だったが、就農せずに県外でサラリーマンとして勤めていた。しかし、両親の将来的な介護を考え、地元で就農することを決意した。当初はウメ・カンキツを栽培する予定だったが、老木園が多く、収穫量は減少傾向にあった。

田辺市



そこで早期の収益化を狙い、ハウスを建設し、イチゴ栽培へと切り替えた。「ゼロからのスタート。JAの機関紙でイチゴ農家の紹介記事を目にし、この人ならと飛び込みで技術指導をお願いした」と当時を振り返る。「年によって気温が違うので、経験を積まないと難しい部分がある。先輩農家やJAの指導員の方に、何か起こることにアドバイスをもらっています」と山川さん。「よりよい品質のイチゴを安定して消費者に提供できるようになっていければ」と今後に意欲を燃やしている。

ナンプレ

応募方法

下記のいずれかの方法によりご応募ください。

- ① ホームページでの応募の場合…応募フォームより必要事項を入力しご応募ください。
- ② 郵便ハガキでの応募の場合…はがきに必要事項を記載し、広報紙クイズ係までご応募ください。

					8	2		
	A	4	5		2		3	
	8			9	3	B	6	
	6			4		1	3	
		8	7		1	4		
	4	1		6			7	
4			1	2			8	E
7			8		4	5		
C	2	3					D	



①～⑤の数字を入れてね。



ルール

- ◆ 1マスに1～9の数字の内、1つ入ります。
- ◆ どのタテ一列にも同じ数字は入りません。
- ◆ どのヨコ一列にも同じ数字は入りません。
- ◆ 太線で区切られたどの3×3ブロックにも同じ数字は入りません。

5	6	1	4	8	7	2	9	3
9	4	3	1	6	2	8	5	7
2	7	8	9	3	5	1	4	6
8	3	5	2	4	6	7	1	9
7	1	2	8	9	3	5	6	4
6	9	4	7	5	1	3	2	8
1	8	6	3	2	9	4	7	5
4	5	7	6	1	8	9	3	2
3	2	9	5	7	4	6	8	1

63
円

〒640-8331

N 和 和
O 歌 歌
S 山 山
A 県 市
I J 美
報 わ A 園
紙 か ビ 町
ク や ル 1
イズ 5 の
係 階 1 目

- ① クイズの答え
- ② 郵便番号・住所
- ③ 氏名・年齢
- ④ 電話番号
- ⑤ 広報紙の感想、NOSAIへのご要望など

〈表〉

〈裏〉

正解者の中から5名様に、QUOカードを進呈します。

※ 当選者は発送をもって発表に代えさせていただきます。

応募締切

・令和3年5月31日(月)(当日消印有効)

1月号のナンプレの答えは



でした！



安心のネットワーク NOSAIわかやま 和歌山県農業共済組合

本 所 〒640-8331 和歌山市美園町5-1-1 TEL … 073-436-0771
和歌山県JAビル5階 FAX … 073-425-6380
Email … info@nosai-wakayama.or.jp

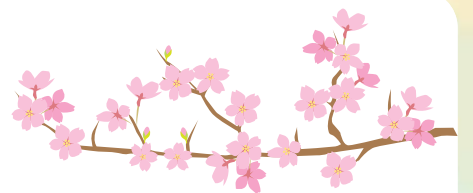
和歌山事務所 (事業部地域課) 〒640-8341 和歌山市黒田2-1 TEL … 073-471-1983
FAX … 073-471-1535

北 部 支 所 〒649-6531 紀の川市粉河681-2 TEL … 0736-73-6724
FAX … 0736-73-7031

中 部 支 所 〒643-0004 有田郡湯浅町湯浅1696-3 TEL … 0737-63-5121
FAX … 0737-63-5733

南 部 支 所 〒646-0027 田辺市朝日ヶ丘24-10 TEL … 0739-22-0833
FAX … 0739-22-1044

URL : <http://www.nosai-wakayama.or.jp/>



QRコードからも
アクセスできます！

