

# NOSAI わかやま

2019  
4月号  
No.008



2P 水稻・果樹共済加入申し込み始まる  
4~5P わかやまほっとトピックス

備えの種をまこう。🌱

安心のネットワーク  
**NOSAIわかやま**

和歌山県農業共済組合

HP <http://www.nosai-wakayama.or.jp>

# 事業だより

## 平成 30 年産 水稲の被害状況

種類	割合(%)	種類
風水害	74.9	台風 20 号・21 号による受精不良、潮風害
雨害湿潤害	5.8	台風 20 号・21 号による倒伏後の穂発芽
病害	1.8	紋枯病、いもち病
虫害	0.3	スクミリンゴガイ (ジャンボタニシ)
獣害	17.2	シカ・イノシシ・サル

## 平成 30 年産 水稲共済金支払概要

被害戸数	被害面積	共済減収量	共済金
999 戸	27,851.9 a	429,485kg	75,159,875 円

平成 30 年産水稲共済の共済金を、昨年 12 月 25 日にお支払いしました。

# 水稲共済 共済金支払

去年の台風の後、日を追うごとに稲が茶色く変色して、最後には真っ黒になってしまいました。晩生品種は全く実が入らず、収穫してもほとんどが規格外、どうしてもか途方に暮れましたが、共済のおかげでなんとか今年の作付けの目途も立ちました。

今年から水稲共済も選択加入になるとの事ですが、加入していなければ共済の恩恵も受けられません。近年の異常気象は今後もどうなるかわからないし、去年のような台風もいつ来てもおかしくないと感じます。これから水稲共済に加入して、安心して生産に取り組みたいと思います。



## 被災農家の声

美浜町 S さん



強い潮風に当たり、枯れた水稲 (美浜町)

# 加入申し込みが始まります

## 水稲共済

平成 31 年産水稲共済の申し込み期間は次の通りです。

3月20日～4月5日  
新宮市・東牟婁郡

3月30日～4月15日  
田辺市・西牟婁郡・日高郡みなべ町

4月25日～5月10日  
橋本市、伊都郡、海南市、海草郡、有田市、有田郡、御坊市、日高郡 (みなべ町を除く)

5月10日～5月25日  
和歌山市、紀の川市、岩出市

※水稲共済加入申込書をご確認のうえ、期日までにご提出ください。

## 果樹共済

果樹共済の申し込み期間は 4月15日～6月30日です。

対象樹種  
2020 年産  
うんしゅうみかん・もも・びわ・かき・うめ・すもも・キウイフルーツ

2021 年産  
指定かんきつ

果樹共済加入申込書は、期日までにご提出ください。

※青色申告を行っている方は、収入保険へ加入することもできます。果樹共済に加入した後にも切り替えることができますので、検討中の方は一度果樹共済へご加入いただき、NOSA I へご相談ください。

全ての農産物を対象に収入減少を補てんする

# 収入保険がスタートしました！

## 収入保険の補償内容

自然災害や鳥獣害などで収量が下がった



災害で作付不能になった



けがや病気で収穫ができない



市場価格が下がった



倉庫が浸水して売り物にならない



盗難や運搬中の事故にあった



取引先が倒産した



輸出したが為替変動で大損した



収入保険は様々なリスクから農業経営を守ります！



新しくスタートした収入保険では、保険料率は1%程度で、**平均収入の8割以上の収入が確保されます！**  
保険金の受取りがなければ、原則として毎年保険料率は下がります。

8割以上収入確保



米、畑作物、野菜、果樹、花、茶、しいたけ、はちみつ等、**農産物ならどんな品目でも対象になります！**  
簡易な加工品（精米、もち、荒茶、梅干し、干し柿等）も対象になります。

ALL農産物対象



収入保険の対象者は、**青色申告を行っている農業者です！**  
青色申告は簡易な方式でもよく、平成30年分の実績が1年あれば加入できます。

青色申告者対象

## 収入保険の加入申請手続きと保険金等の支払時期について

※2020年(平成32年)1月から保険期間がスタートする個人の農業者の場合です。

2019年

～11月末

加入申請手続き

平成30年分の税務申告書類が揃い次第、加入申請手続きが可能です



12月末

保険料・積立金・事務費の納付

2020年

1～12月

収入保険の保険期間  
(税の収入算定期間と同じです)

2021年

3～6月

保険金・特約補てん金の請求・支払い

！ご用意していただくもの

平成27～30年分の税務申告書類

- 青色申告決算書
- 所得税確定申告書B第一表

【法人の場合】

- 損益計算書
- 法人税の申告書の別表一・別表四

！保険料等の納付方法

一括支払or分割支払が選択可能です

- 保険料と積立金は一括支払 or 分割支払を選択できます。(最終の納付期限は保険期間の8月末です。)
- 事務費については、一括支払のみです。
- 分割支払の場合、2回、3回、5回、9回のいずれかを選択可。
- 保険料、積立金、事務費は口座振替です。

※法人の場合は、2019年(平成31年)1月以降に始まる法人の事業年度に応じて、ご加入いただけます。

## 牛の繁殖に全力

いしたに つよし  
石谷 強 さん(56)

### わかやま ほっと トピックス

「生き物相手の仕事なので、休めんから大変やけど、子牛が無事に生まれてきてくれたときは嬉しいね」と話す、牛農家の石谷強さん。繁殖母牛53頭は県下で最大規模だ。

「今は子牛の値段が良いけど、将来また下がることも考えられるので、母牛を80頭まで増やし、繁殖と肥育の一貫生産の2本柱で経営安定を図りたい」と、牛舎の改築と優良雌牛の育成を進めている最中という。



▲石谷さんと妻の江里子さん、愛犬ハナちゃん



▲良質の飼料もたっぷり

平成29年1月に設立した、『紀南和牛改良組合』の副組合長も務める石谷さんは、優良種牛の精液確保・農場巡回を行い、組合員同士の飼養管理技術の相互研鑽に奮闘している。

「過疎化が進んで空き家、耕作放棄地が目立ってきている。新たに牛を飼ってみたいという人を募れば問題解決につながる。畜産体験の受け入れからバックアップ体制を整え、繁殖農家を増やしたい」と熱く話す石谷さんだ。

## おたより紹介

前号のクロスワードパズルにご応募いただいた中から、ご感想・メッセージをご紹介します。

たくさんのご応募  
ありがとうございました！



田辺市 Oさん

明治の技術を後世に。家でよく仏様やお墓でローソクを使っているけど、何からできていると考えたことがなかったの、はぜの実からだとも初めて知りました。海南市の吉田さんががんばってください。

有田市 Sさん

家ではなるべく和歌山県産の野菜・果物を買うようにしています。暑い日も寒い日も頑張ってくれている農家さんに感謝です。表紙の親子で並んでいる写真良かったです。

紀の川市 Kさん

広報はいつも熟読しています。できれば農業共済の基本的な仕組みを定期的に載せてほしい。どんなときに利用できるのか具体的に知りたい。

日高川町 Hさん

日々、米、梅、野菜を少しずつ育てている状況の中で、広報紙に紹介されている皆様のご活躍に元気をいただきます。代々、家族で共にできることは素晴らしいことだなと思います。今年もけものたちと知恵比べしながら、田畑で励めたらいいな。

## いつか目標を越えたい

み はし りょうた  
三ツ橋 良太さん(35)

湯浅町

「義父の作ったイチゴを初めて食べた時の感動は、今でも忘れられません」と目を輝かせるのは、就農3年目の三ツ橋良太さん(35)。

もともとは会社に勤めていたが、営農規模の拡大を機に、本格的に就農することを決意した。現在は、奥さんと義父、義母の4人で、イチゴ(まりひめ)8アール、ミカン130アールを栽培している。



▲イチゴのハウス内で三ツ橋さん

初めて作ったイチゴが病気にかかり、半分しか出荷できなかった苦い経験を活かし、消毒のタイミングや温度管理などには細心の注意を払っている。

「いつかは、味・品質・生産量ともに義父を超えたい。また、この地域でも生産者の高齢化が進んでいるので、しっかりと地域農業を支えられるように頑張っていきたい」と三ツ橋さんは活き活きと話す。



▲箱詰めされたイチゴ「まりひめ」

## 読んでみませんか 農業共済新聞

- ◎ 全国各地の先進農家や画期的な取り組みを、綿密に取材し紹介。
- ◎ 農業・農政問題の解説、コラム、インタビューが豊富
- ◎ コスト低減や収益向上などの創意工夫、試験場や研究機関の最新情報を掲載。
- ◎ 収入保険や農業共済の仕組みや機能をわかりやすく解説。
- ◎ 文化面や娯楽面、最新の農業製品の紹介など、暮らしや農業に役立つ情報もたくさん。



有機JAS

TPP11

GAP認証

EPA

TAG

6次産業化



購読料は 年額 **4,680** 円

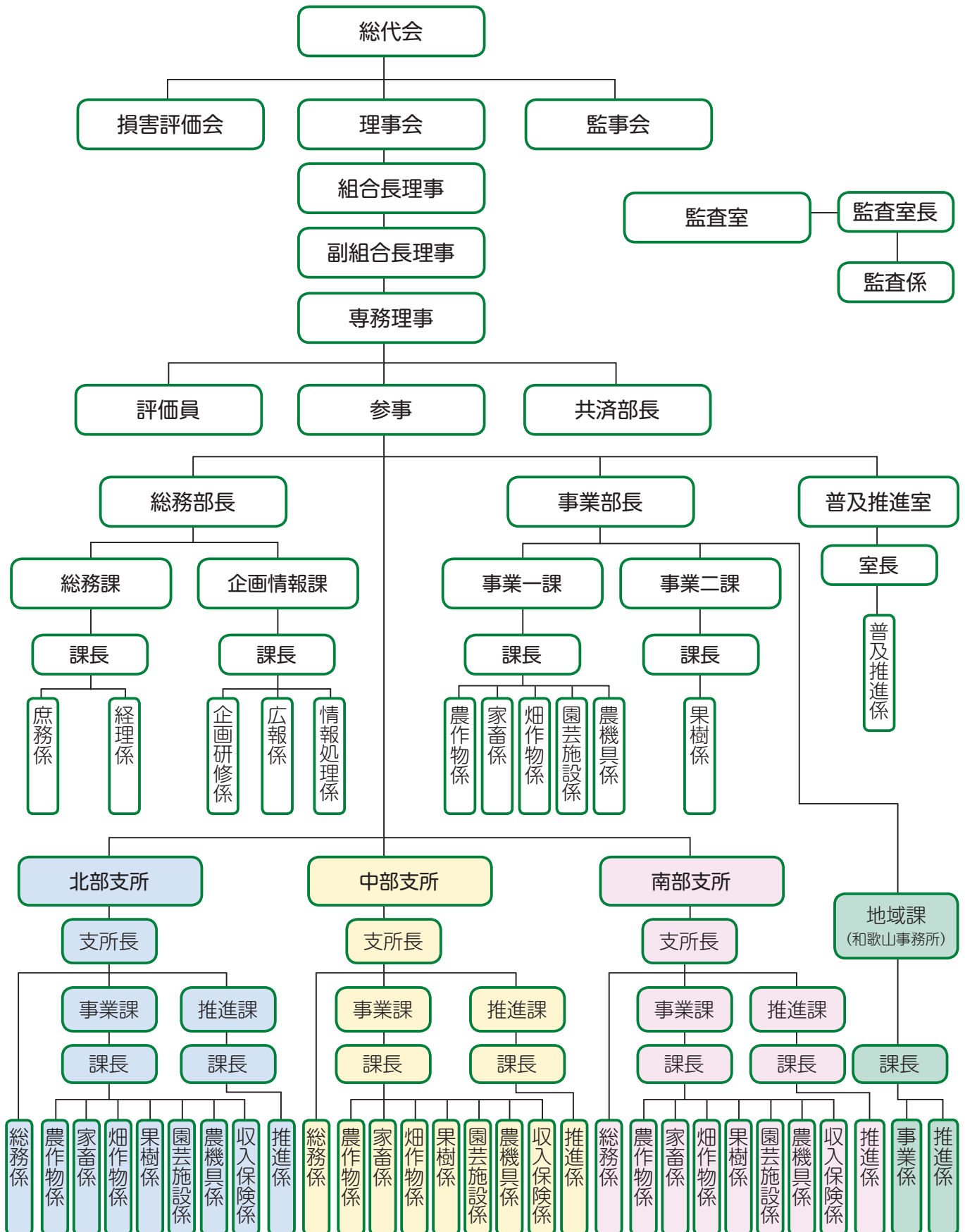
(月4回発行)

ご購入の申し込みは  
最寄りのNOSAI事務所まで。

(事務作業の都合上、お申し込みの翌月以降からの購読となります)

# 4月からのNOSAIわかやま新機構図

NOSAIわかやまでは、支所・出張所統廃合、支所の管轄地区および機構の見直しを行い、地域の実態に応じた事業推進の充実・強化をはかってまいります。今後ともよろしくお願いたします。



# 春の農作業安全確認運動 実施中！

## ◆ 機械作業を中断するときはエンジン停止！

刈払機の刈刃やトラクターのロータリなど危険な部分に接触する事例がありましたが、機械での作業を一時中断するときに、エンジンをかけたままにしておいたことが原因の1つでした。機械操作を中断するときは必ずエンジンを止める習慣を身につけましょう。

## ◆ 駐停車をするときは、駐車ブレーキを確実に！

停めたトラクターが勝手に動きだし、転落事故やケガに至った事例がありましたが、駐車ブレーキが確実にかかっていなかったことが原因の1つでした。トラクター等を駐停車するときは、駐車ブレーキを確実にかける習慣を身につけましょう。

## ◆ 「ちょっとだけだから…」は危険！

トラクターが転落した事例や回転刃のチップソーで眼を負傷した事例がありましたが、ちょっと（の移動の間）だけだからと、左右ブレーキの連結や、防護メガネを装着しなかったことが原因の1つでした。「ちょっとだけ」でも、危険なものは危険です。常に安全な操作や装備を心がけましょう。



出典：農林水産省 Web サイト

## 昨年の台風でハウス被害に遭われた方へ



国では、被災農業者向け経営体育成支援事業として、園芸施設の被災者を対象に、各市町村が窓口となって、申請を受け付けていたところです。（現在、受付は終了しています）

その中で、事業の申請をするにあたり、園芸施設共済等の保険に加入することが、採択条件の一つとなっています。

当該事業の対象となっている方で、園芸施設共済のお手続きが必要な方は、NOSAIわかやまの最寄りの支所へご連絡くださいますよう、よろしくお願いいたします。

## 表紙紹介

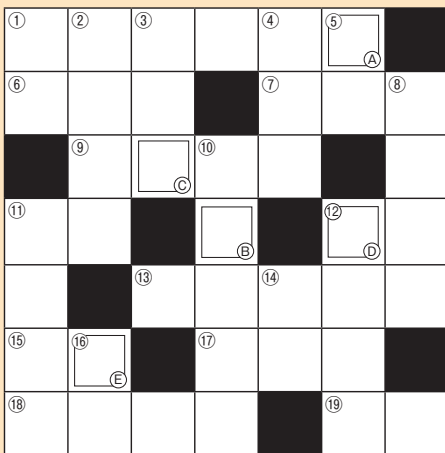


前田 まえだ 久幸さん(61)  
前田 まえだ 幸佑さん(26)

田 辺市で梅、みかん合計6畝の園地を持つ前田久幸さん。平成6年に(有)幸ファームとして法人化し、経営の拡大を続けてきた。昨年には関東で働いていた長男の幸佑さんが「父親が立ち上げた会社を、自分が継ぐことで守ってあげれば」と帰郷し就農。

久幸さんは「後を継ぐことを決意してくれた時は本当に嬉しかった」と笑顔で振り返り、必死に働く幸佑さんの姿に「5年で経営の全てを任せられるくらいに1人立ちしてもらえたら」と期待を寄せる。

幸佑さんは「ぶれない心を持って農業に取り組む親父の姿を尊敬しています」と言い「僕のような若い世代が農業に入りやすい環境を作っていきたい」と、親子で熱く語ってくれた。



### 横のカギ

- ① 2018年に紀伊半島南部で発見された桜の新種
- ⑥ 悪魔などをはらうこと。
- ⑦ 豚肉とタケノコなどを炒め、甘酢でからめた中華料理。
- ⑨ 巻貝の貝殻を背負って生活する甲殻類。
- ⑪ 替えがないこと。〇〇の親友。
- ⑫ 肥料をやること。
- ⑬ イスラエルの公用語。
- ⑮ 間=〇〇う
- ⑰ 南で越冬し、春になると帰ってくる鳥。
- ⑱ 桜が咲くころに寒さがもどること。
- ⑲ 岩の多い海辺、水際。



(ヒント)  
最近はいろんな色があるね



### 縦のカギ

- ① エジプト最大の〇〇王のピラミッド。
- ② マツの木から分泌される粘り気のある液体。
- ③ 遊牧民・放浪者。転じてオフィスを持たず仕事をする人のこと。
- ④ 治療のために飲んだり塗ったりするもの。
- ⑤ 愛情・恋愛と訳される。
- ⑧ 工作などに使う竹の莖を細く割って作った棒。
- ⑩ 釈迦の誕生日に、花御堂に置いた釈迦像に甘茶を注ぐ行事。花まつりともいう。
- ⑪ どの政党にも属していない人や、どの政党も支持していない人。
- ⑫ 二十四節気の一つ。4月上旬の空気が清々しく、明るい時期。
- ⑭ 雌ウマと雄ロバとの一代雑種。
- ⑯ ラテン語で月のこと。

A～Eの文字を並べて、一つの単語にしよう！

### 応募方法

郵便ハガキに

- ① クイズの答え
- ② 郵便番号・住所
- ③ 氏名・年齢
- ④ 電話番号
- ⑤ 広報紙の感想、NOSAIへのご要望などを記載のうえ、下記までご応募ください。

〒640-8331

和歌山市美園町5-1-1 和歌山県 JA ビル5階  
NOSAI わかやま 広報紙クイズ係

正解者の中から5名様に、QUOカードを進呈します。

※記入頂いた個人情報は、発送業務以外に使用しません。

※広報紙の感想等については、匿名で広報紙に掲載させて頂く場合があります。

### 応募締切

2019年4月30日(当日消印有効)

当選者は発送をもって発表に代えさせていただきます。



和歌山県農業共済組合

URL: <http://www.nosai-wakayama.or.jp/>



本 所 和歌山市美園町5-1-1 TEL:073-436-0771  
和歌山県JAビル5階

4月1日より下記の体制となります。

和歌山事務所 (事業部地域課) 和歌山市黒田21 TEL:073-471-1983 管轄区域 和歌山市、海南市、紀美野町

北部支所 紀の川市粉河681-2 TEL:0736-73-6724 管轄区域 岩出市、紀の川市、橋本市、かつらぎ町、九度山町、高野町

中部支所 有田郡湯浅町湯浅1696-3 TEL:0737-63-5121 管轄区域 有田市、湯浅町、広川町、有田川町、御坊市、美浜町、日高町、由良町、日高川町

南部支所 田辺市朝日ヶ丘24-10 TEL:0739-22-0833 管轄区域 印南町、みなべ町、田辺市、上富田町、白浜町、すさみ町、古座川町、串本町、那智勝浦町、太地町、新宮市、北山村